

RE/URB

SECONDA GIORNATA

SULLA RIGENERAZIONE URBANA

Venerdì 27 Marzo 2026

ore 10.00 - 13.00

Sala Conferenze del Dipartimento
Jonico dell'Università degli Studi di
Bari Aldo Moro, Taranto

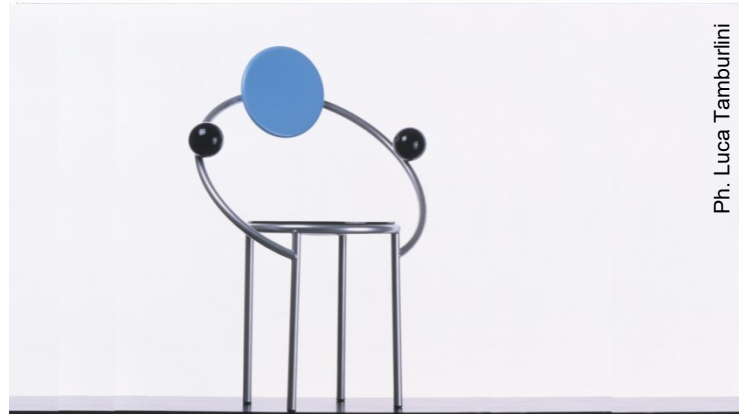
Fondazione
INARCASSA



2^a GIORNATA SULLA RIGENERAZIONE URBANA

40 Anni di Storia

AMD L CIRCLE è stato fondato da Michele De Lucchi, il Maestro del design italiano.



Ph. Luca Tamburlini

1983
Memphis



Ph. Luca Tamburlini

1987
Artemide - Tolomeo



Ph. Matteo Piazza

1989
Deutsche Bank



Ph. Giulio Boem

1990
Produzione Privata



Ph. Gabriele Basilico

2002
Enel - Centrali Elettriche



Ph. Gia Chkhatrashvili

2010
Ponte della Pace



Ph. Tom Yack

2015
IBM Studios






Ph. Rasmus Hjørtshøj

2022
Portrait Milano





Architettura e Design Umanistici.

**Siamo uno studio  creativo
multidisciplinare  sviluppiamo
progetti per promuovere relazioni
tra  le persone.**

Diversi modi di intendere la Rigenerazione Urbana

AMD L CIRCLE esplora molteplici approcci per relazionarsi con il patrimonio costruito: dal restauro e riuso adattivo alla rivitalizzazione di nuove aree in un dialogo contemporaneo.

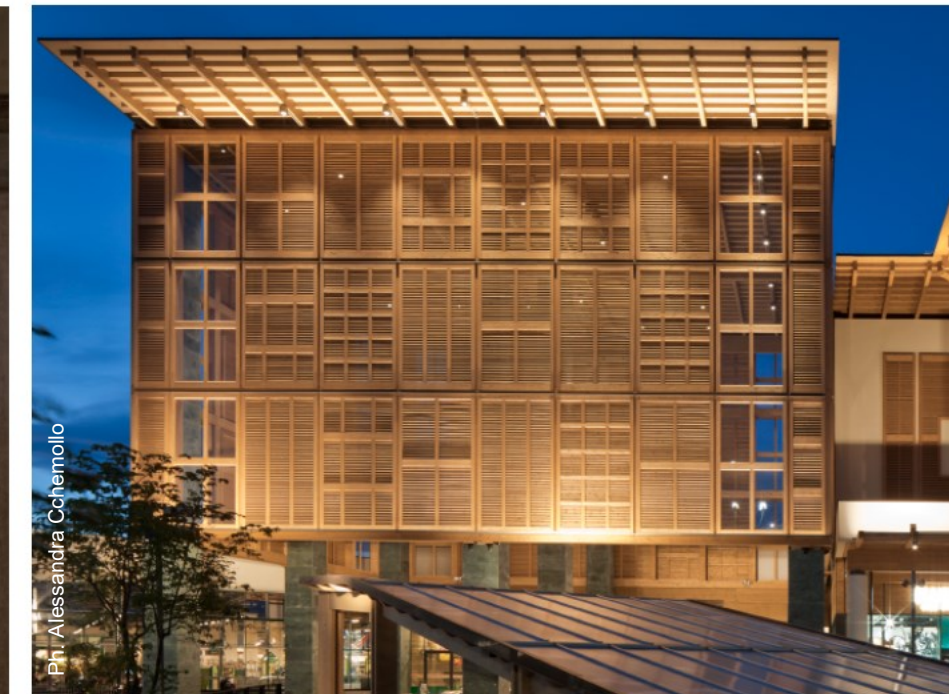
01 Reimagined Heritage

Edifici storici trasformati in luoghi vivi di cultura e aggregazione.



02 Architectural Revitalization

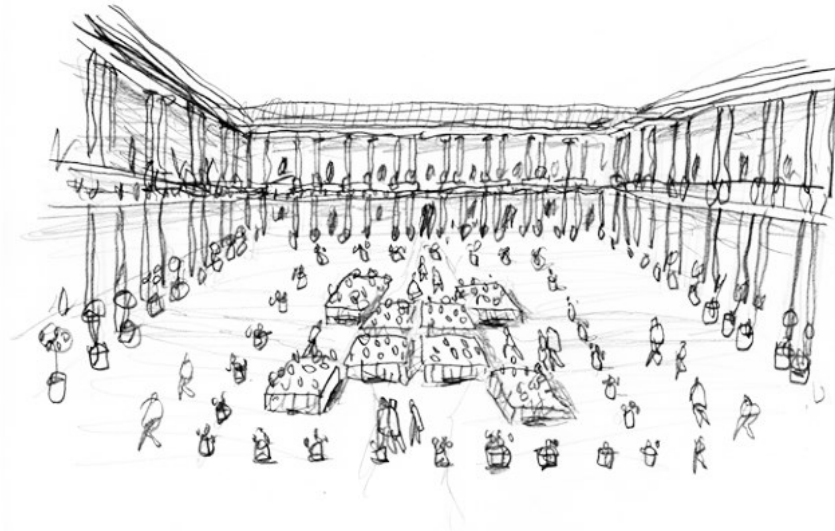
Rigenerazione su larga scala come catalizzatore per il rinnovamento dell'intera città.



Ph. Alessandra Cochemollo

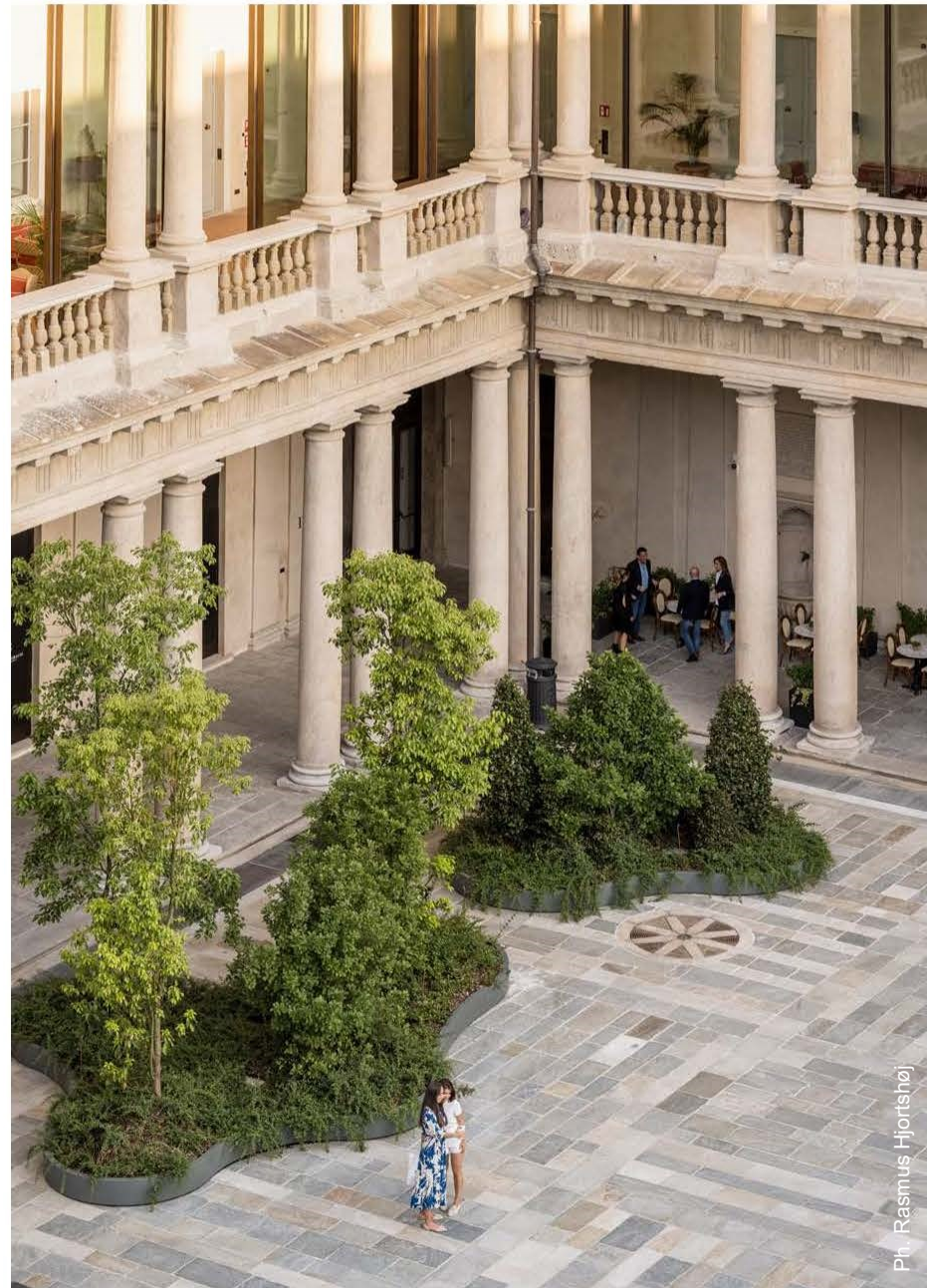
Ph. Rasmus Hjørtshøj

Portrait Milano

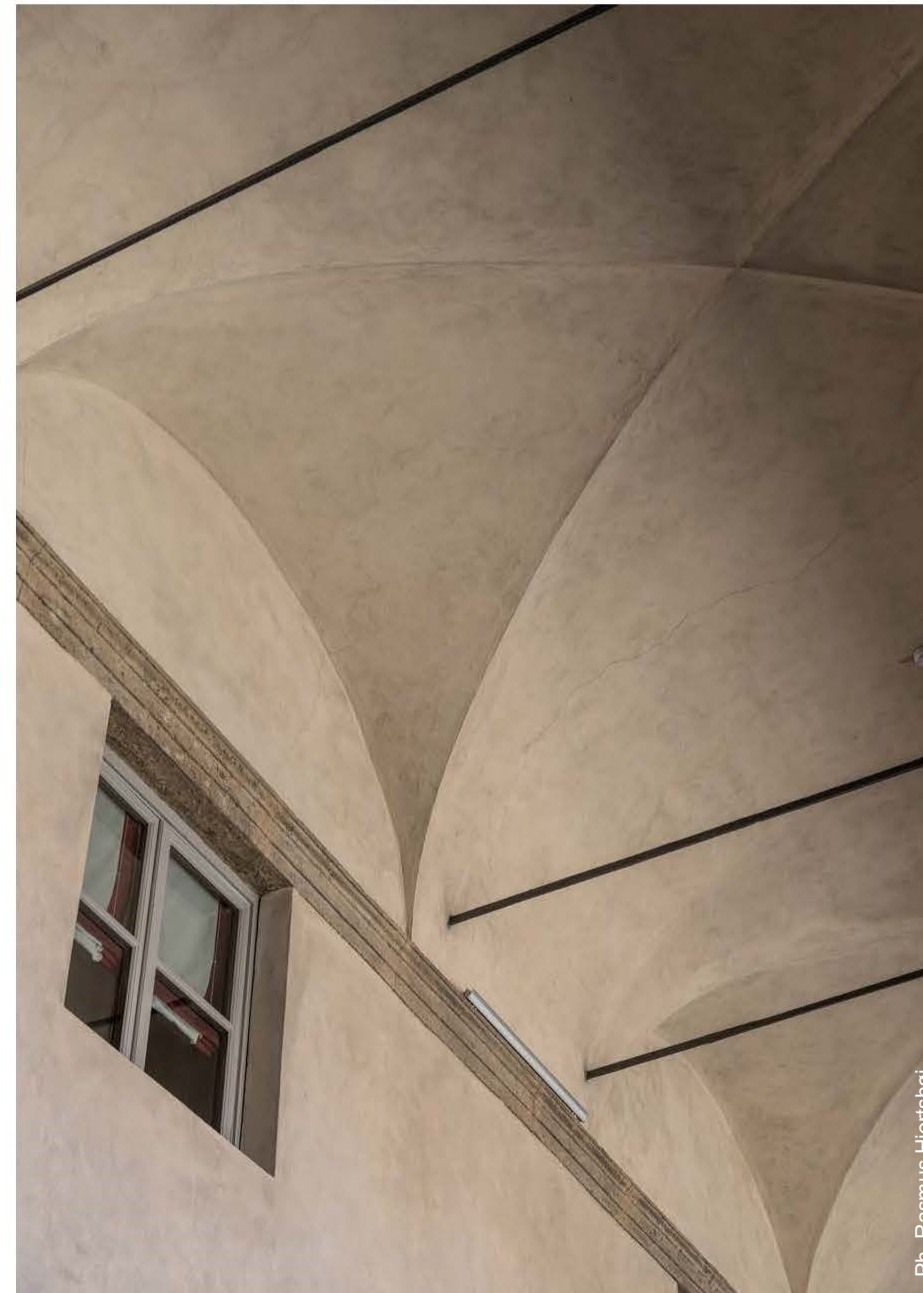


Ph. Rasmus Hjørtsboj

Da seminario storico a vivace complesso ricettivo,
con una nuova piazza pubblica nel cuore delle vie
dello shopping milanese.



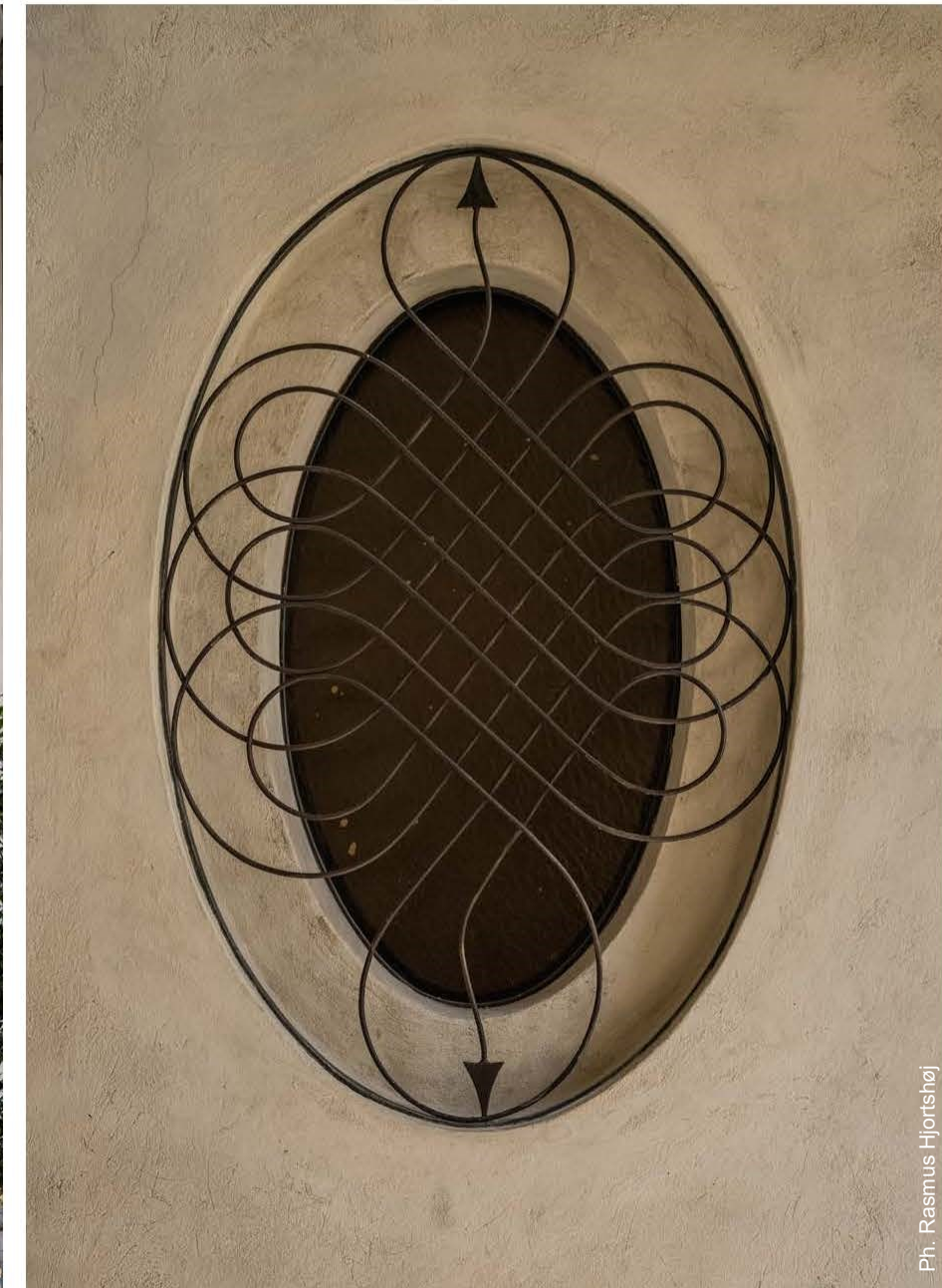
Ph. Rasmus Hjortshøj



Ph. Rasmus Hjortshøj

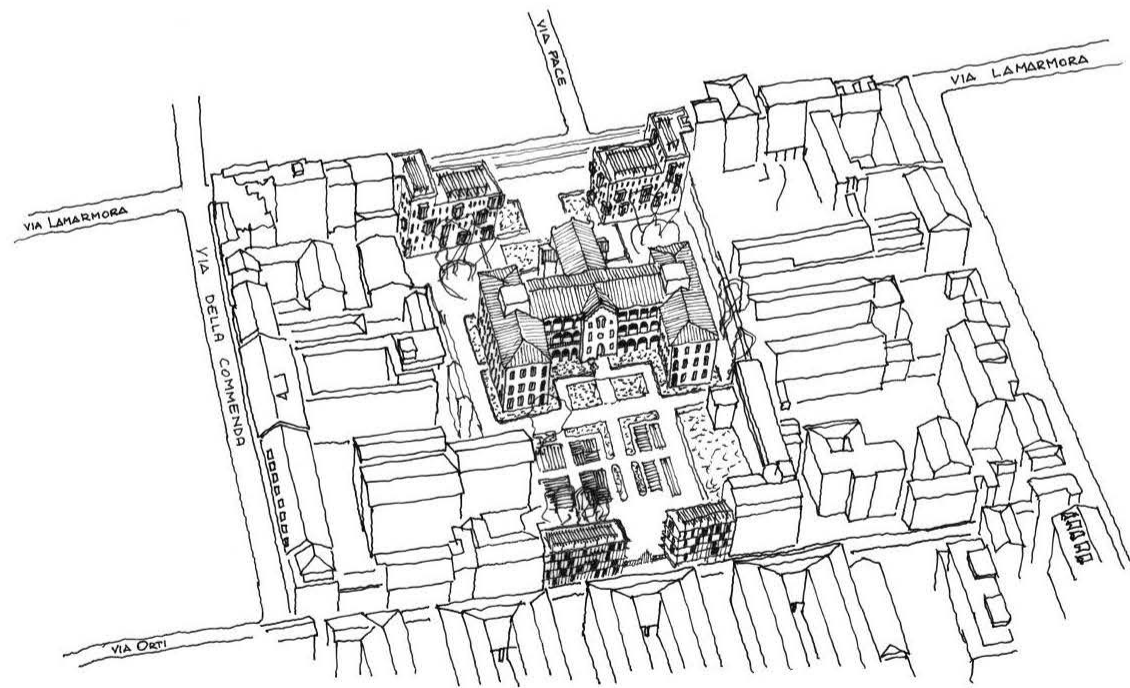


Ph. Rasmus Hjortshøj



Ph. Rasmus Hjortshøj

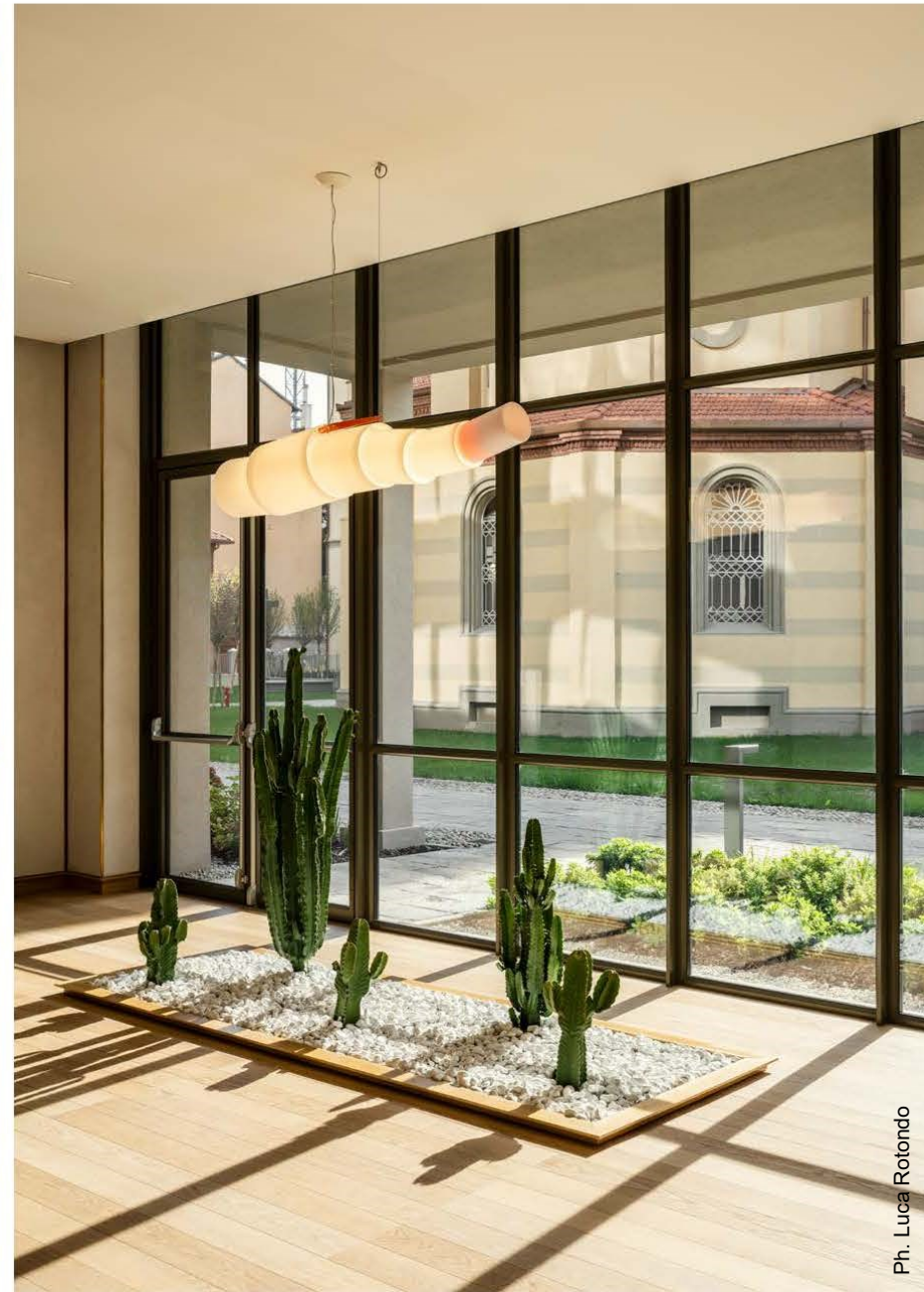
Horti Residenze



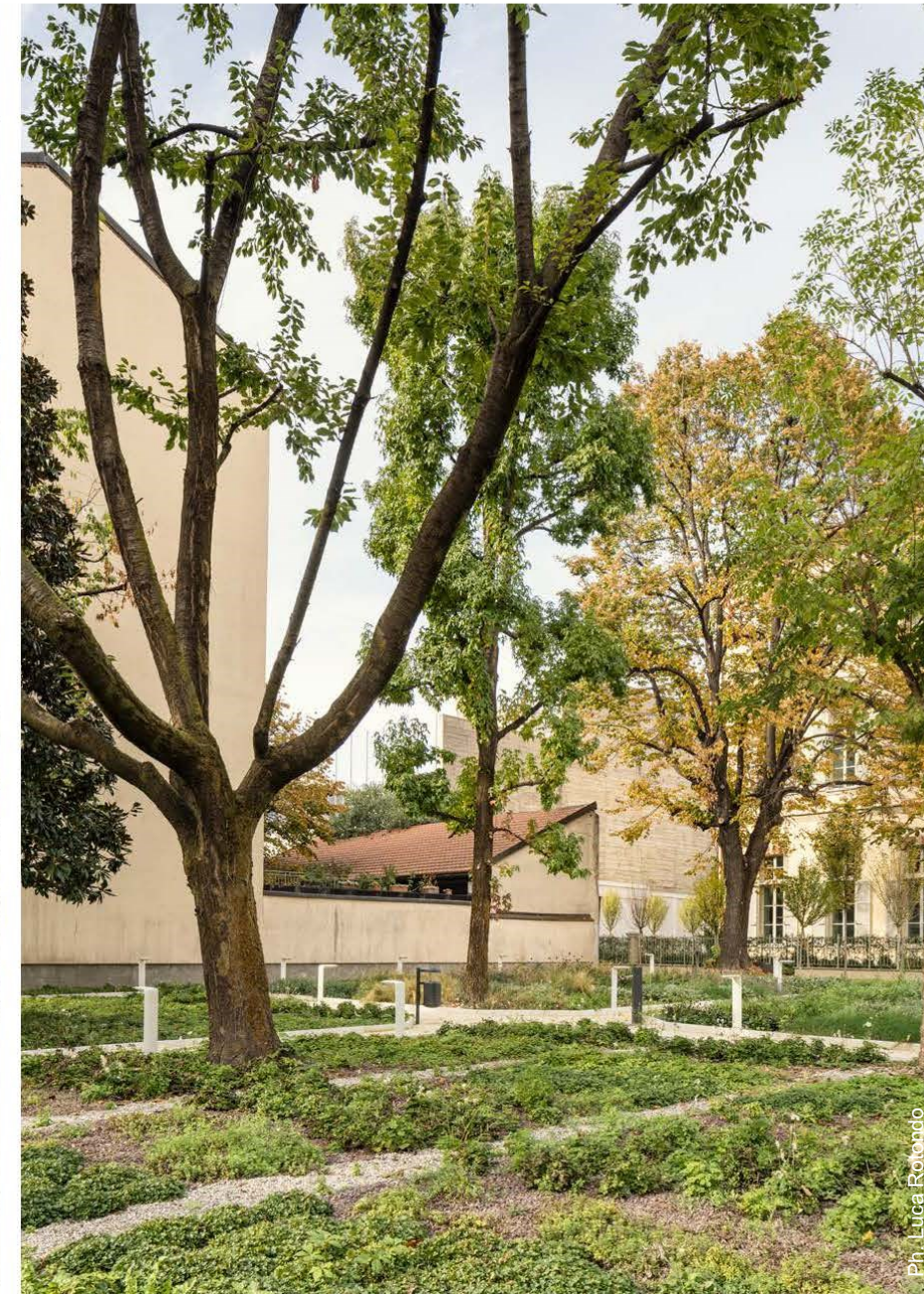
Un'ex area industriale di Milano trasformata
in un complesso residenziale immerso
in un giardino storico aperto al pubblico.



Ph. Luca Rotondo



Ph. Luca Rotondo

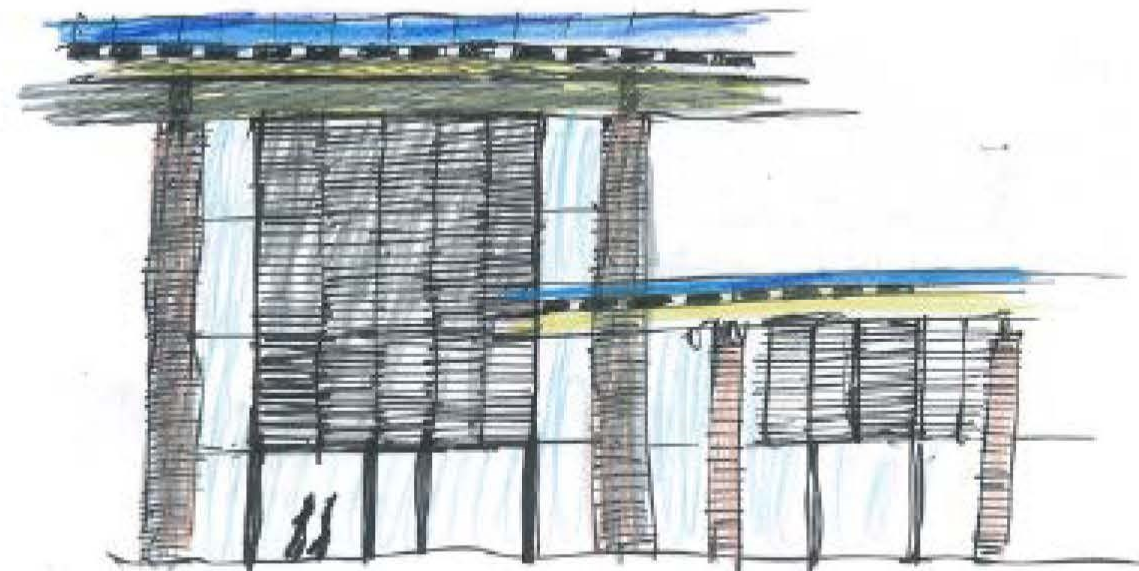


Ph. Luca Rotondo



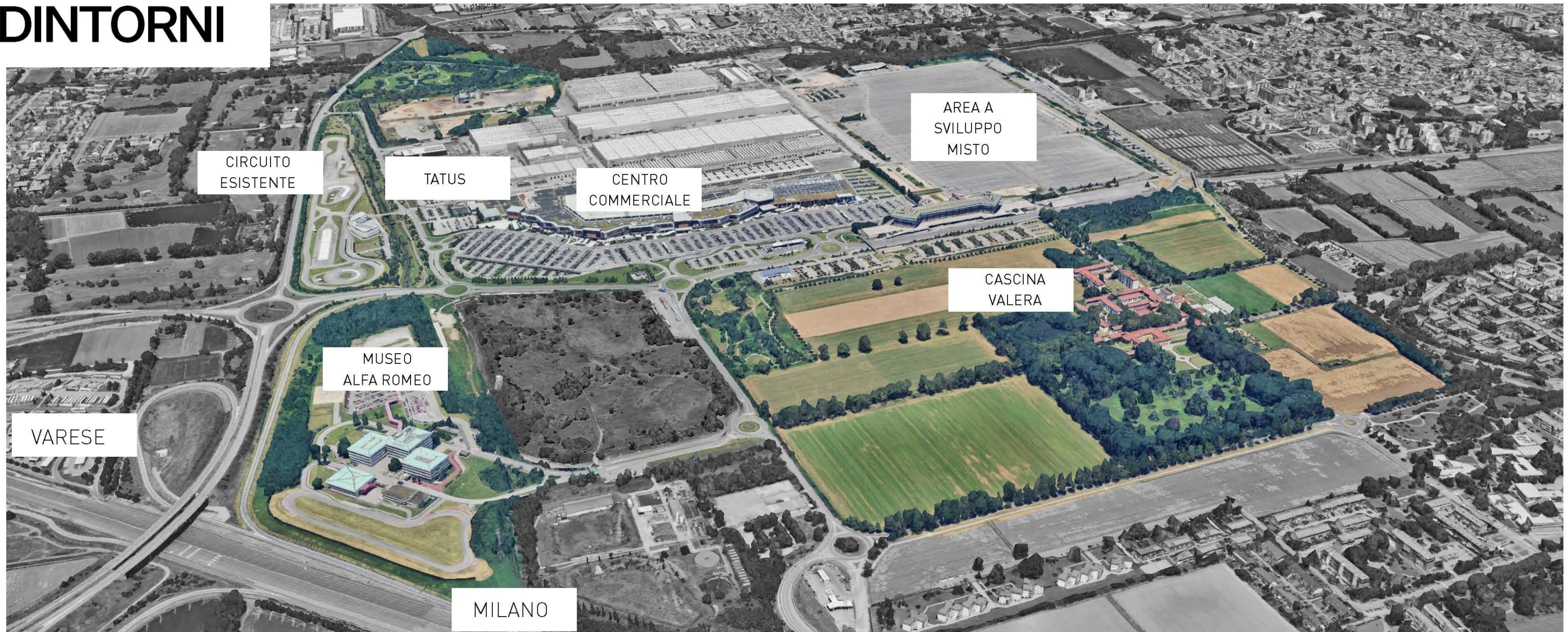
Ph. Luca Rotondo

Il Centro -Arese



La cascina lombarda, la pergola, le persiane, i sottogronda e il tetto sono gli elementi che costituiscono il linguaggio architettonico, legno e mattoni intonacati sono i materiali principali che compongono il nuovo centro commerciale.

I DINTORNI

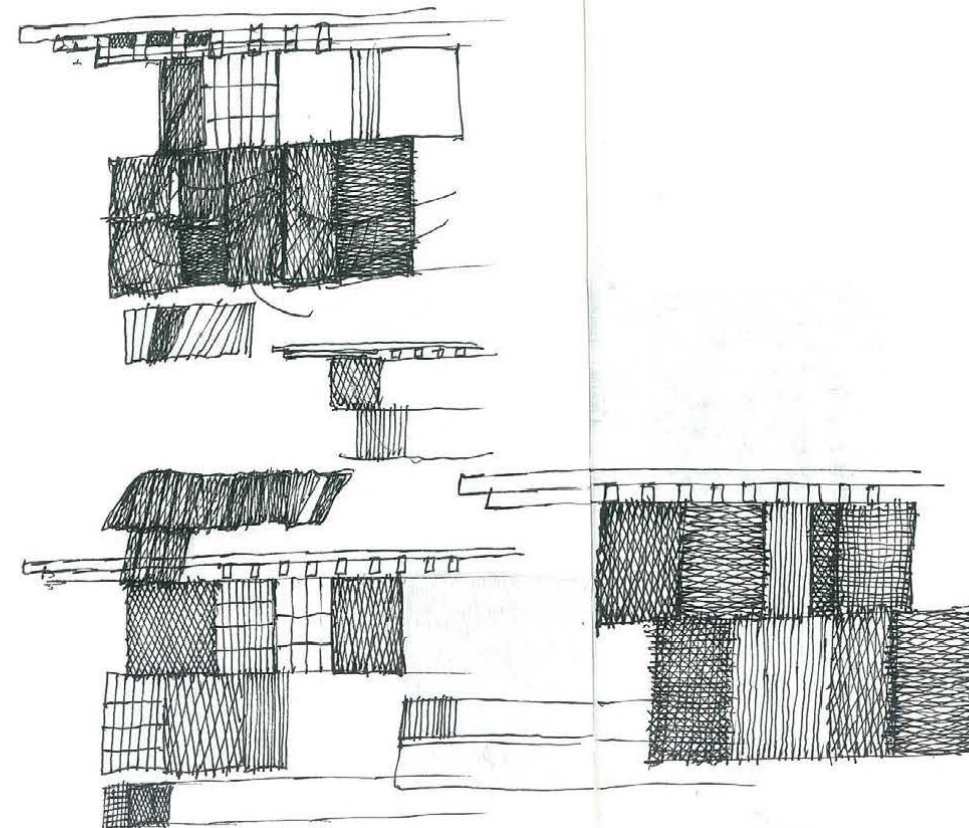
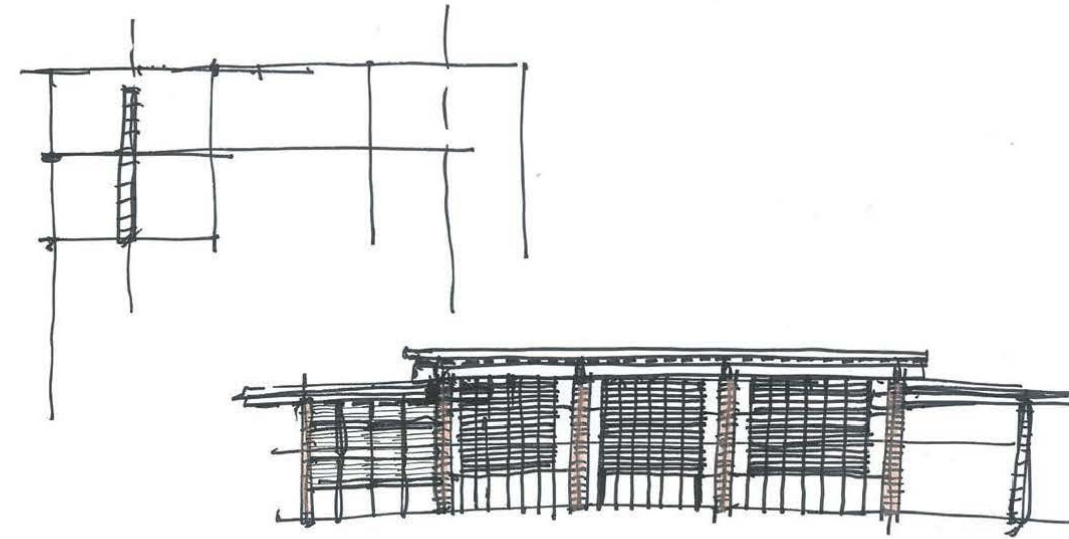




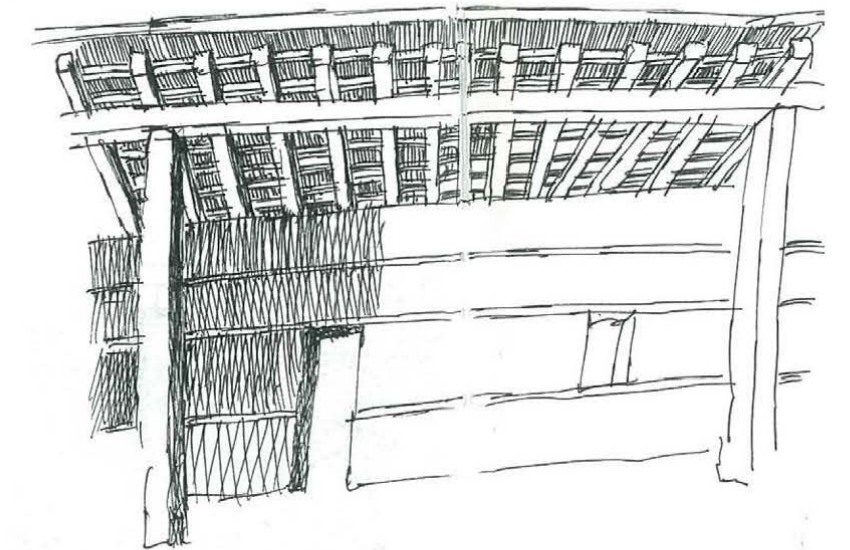
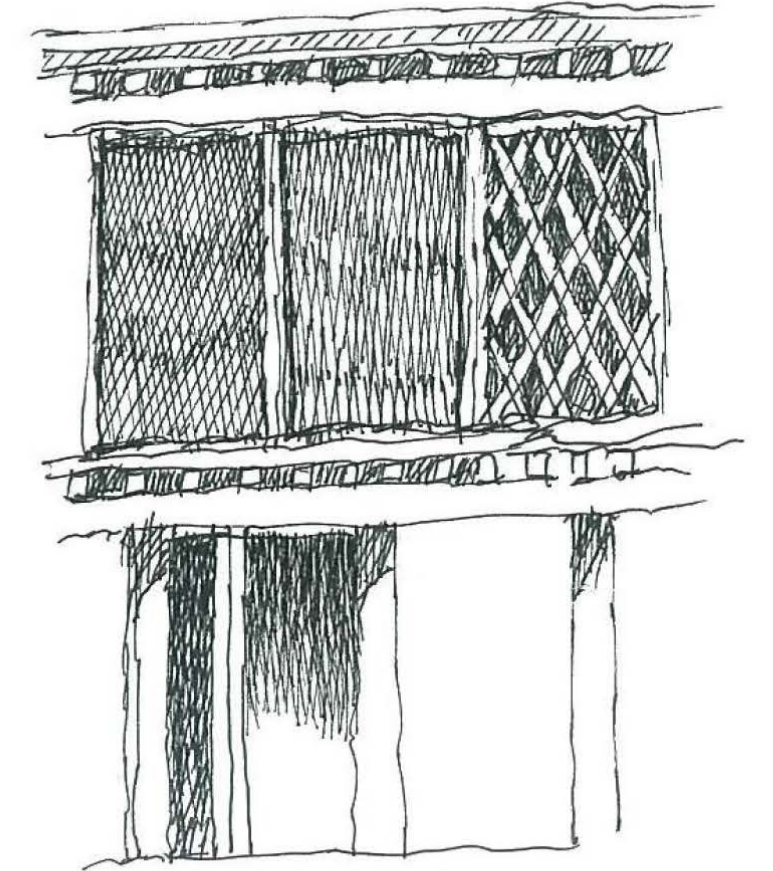
RIFERIMENTI ARCHITETTONICI



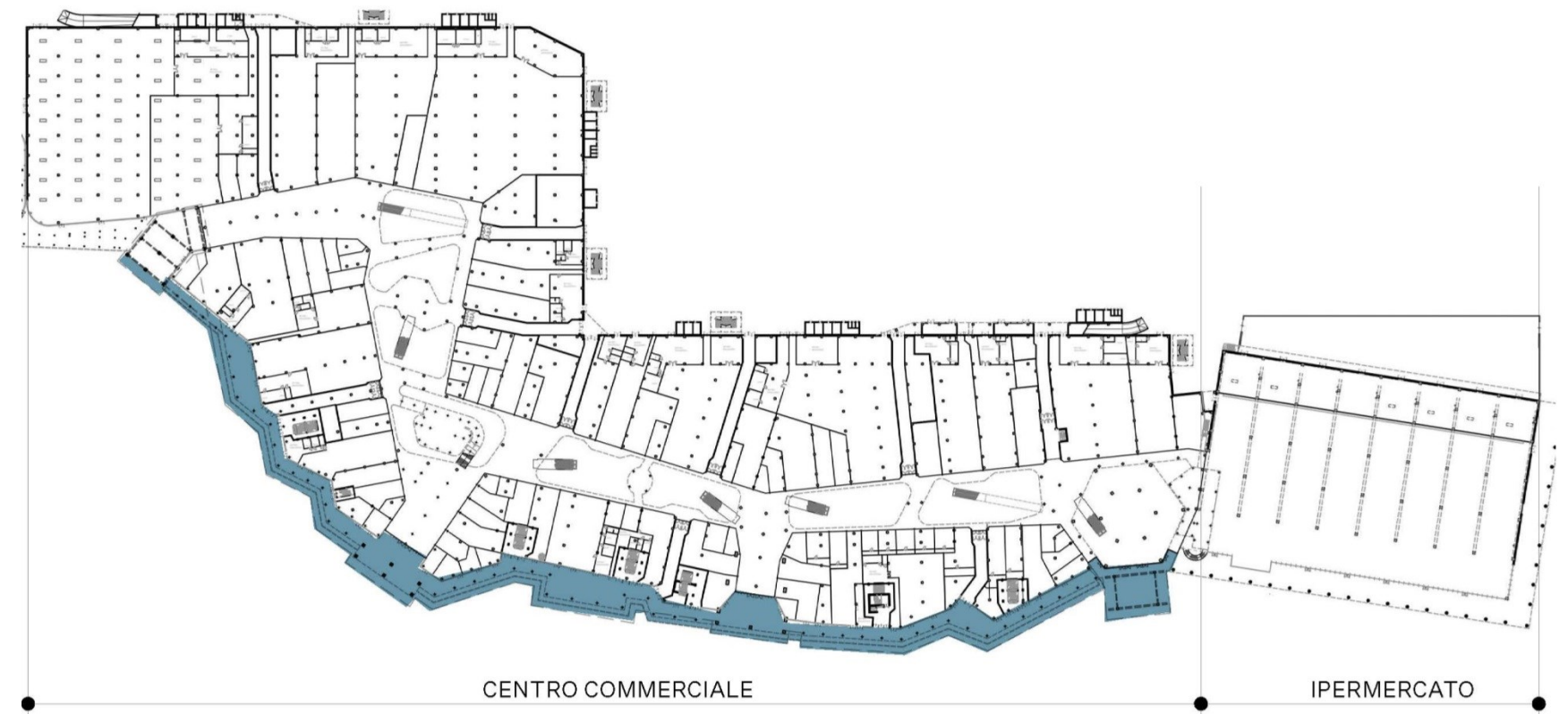
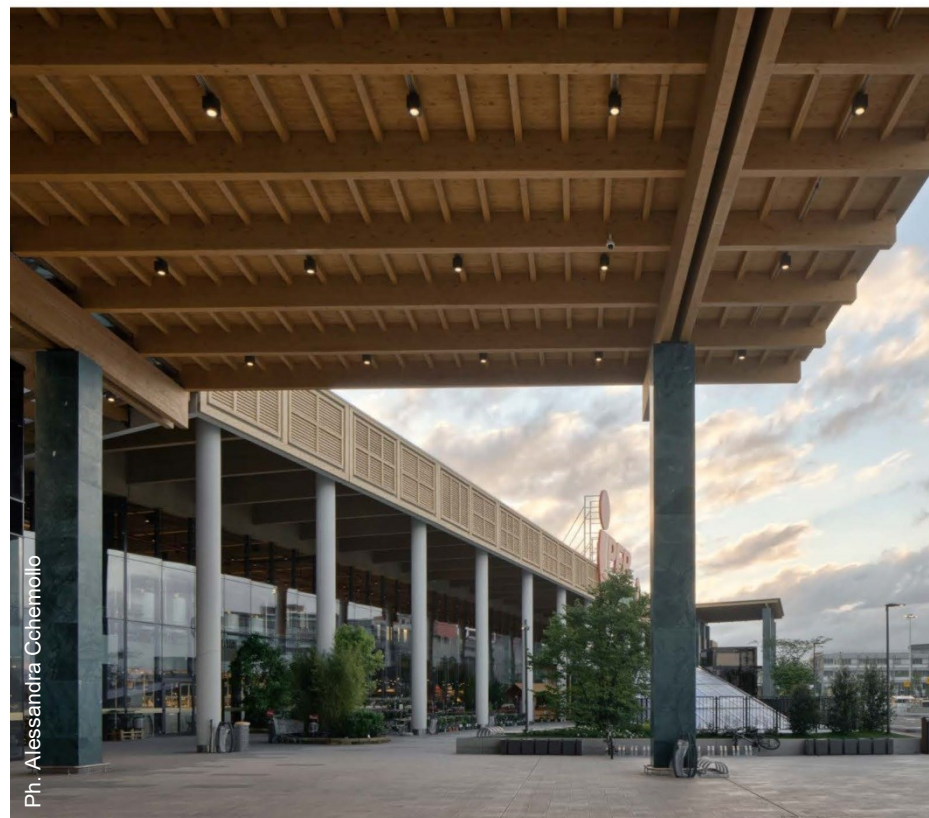
Ph. Alessandra Cchemollo

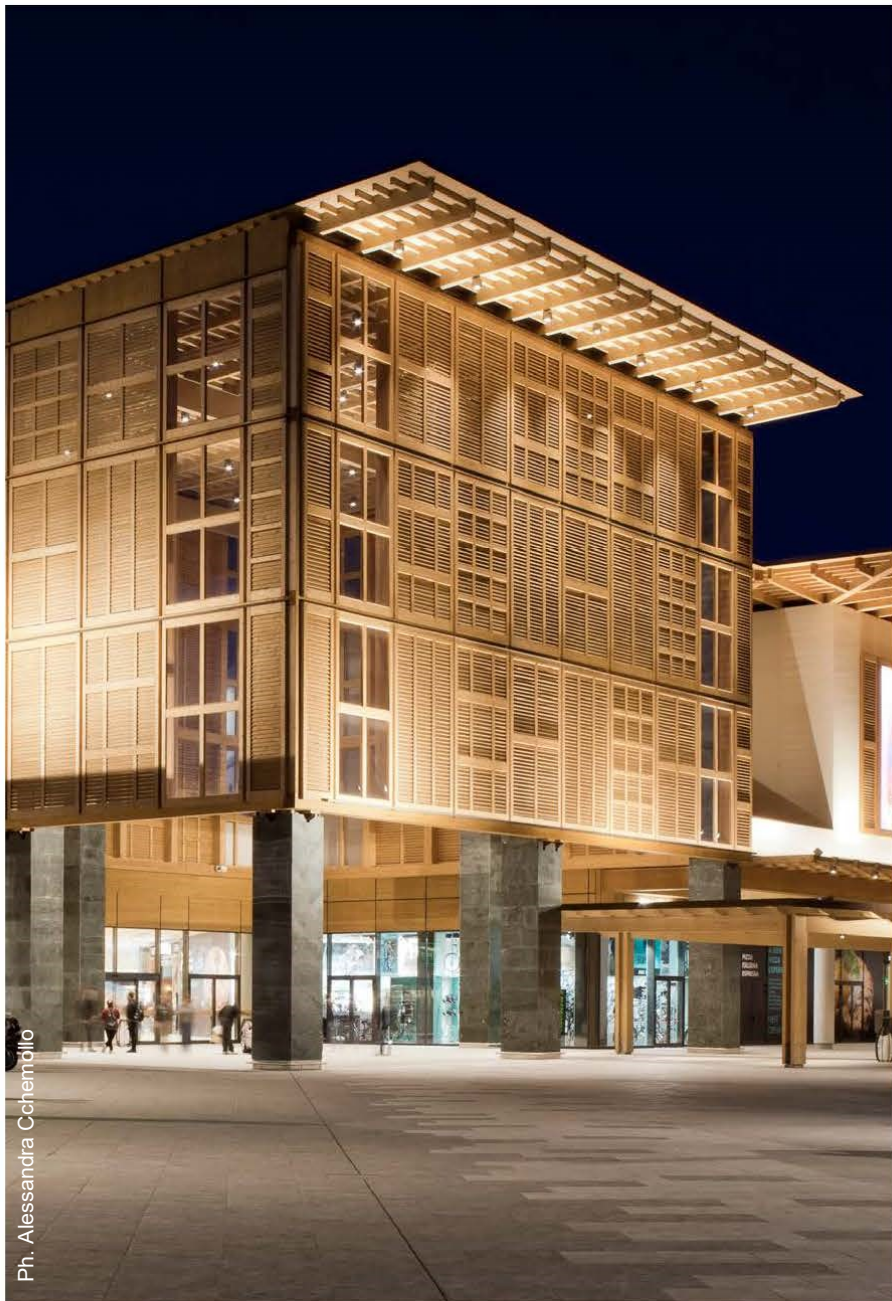


15-3-2013
Arzano - Dubai



RIFERIMENTI ARCHITETTONICI





Ph. Alessandra Cchemollo



Ph. Alessandra Cchemollo



Ph. Alessandra Cchemollo



Ph. Alessandra Cchemollo